



认证号: E134517



认证号: J50061405



特性

- 光电隔离
- 可提供透明防护盖
- 4000V 介质耐压
- 过零或随机导通开关
- 面板安装
- SCR反并联输出
- 环保产品 (符合RoHS要求)

输入参数 (TA = 25°C)

输入电压范围 (直流输入型)	3 ~ 32VDC (不带LED指示) 4 ~ 32VDC (带LED指示)
输入电压范围 (交流输入型)	90 ~ 280VAC
确保接通电压 (直流输入型)	3VDC
确保接通电压 (交流输入型)	90VAC
确保关断电压 (直流输入型)	1VDC
确保关断电压 (交流输入型)	10VAC
最大输入电流 (直流输入型)	25mA(32VDC)
反极性电压 (直流输入型)	- 32VDC

其它参数 (TA = 25°C)

介质耐压(50/60Hz, 1min)	4000VAC (输入与输出间) 2500VAC (输入、输出与底座间)
绝缘电阻	1000MΩ (500VDC)
工作温度范围	-30°C ~ 80°C
贮存温度范围	-30°C ~ 100°C
湿度	45% ~ 85% RH
重量	约88g

输出参数 (TA = 25°C)

	D -240	D -380	D -480
输出电压范围	48 ~ 280VAC	48 ~ 440VAC	48 ~ 530VAC
最大瞬态电压	600Vpk	800Vpk	1200Vpk
最大输出漏电流	5mA	5mA	5mA
最大输出电压降	1.7Vrms		
负载电流	40A, 50A, 60A, 70A, 80A, 100A		
最大浪涌电流(10ms)	额定电流的10倍		
最小功率因数	0.5		
最大接通时间	直流输入随机型	1ms	
	直流输入过零型	1/2周期+1ms	
	交流输入型	20ms	
最大关断时间	直流输入型	1/2周期+1ms	
	交流输入型	40ms	
断态电压指数上升率 (dv/dt)	500V/μs		

产品描述

HFS34为小型大功率固体继电器, 输入控制电压为3 ~ 32VDC或90 ~ 280VAC, 输出采用单向可控硅反并联, 耐dv/dt能力高, 电流从40 ~ 100A不等, 输出电压范围为48 ~ 530VAC。输入和输出之间采用光电隔离, 其介质耐压达到4000VAC。环氧树脂灌封, 外形尺寸: 58.4mmX45.7mmX22.9mm。

安装方式

- 1、继电器选型时, 请特别注意负载的工作电流及环境温度, 满负载工作时需添加足够的散热器或采取其它有效的散热措施, 当环境温度较高时, 请参照“最大负载电流与环境温度曲线”进行降额使用。
- 2、继电器工作时产生的热量需通过继电器的金属底板散出, 安装时请注意继电器与散热器配合紧密、安装要牢靠, 且结合面应涂导热硅脂。
- 3、输出接线柱与负载线连接松弛时, 通电时的发热会导致产品烧毁, 以下为产品接线时螺钉的推荐安装: M4螺钉安装力矩为0.98 ~ 1.37N·m, M3螺钉安装力矩为0.58 ~ 0.98N·m, 过大力矩会损坏继电器内部元件。

订货标记示例

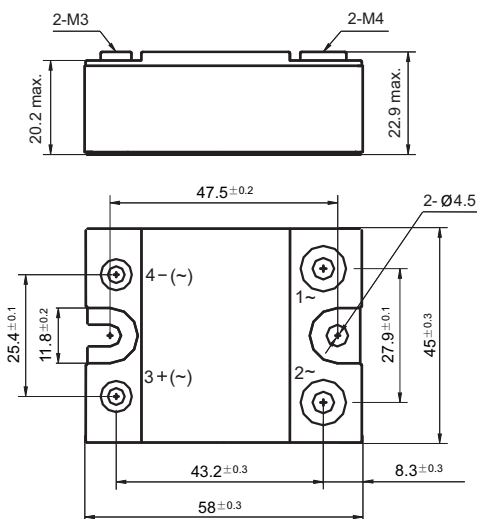
HFS34 / D- 240 A 40 Z S -L (XXX)	
继电器型号	
输入电压	D: 3 ~ 32VDC (不带LED指示), 4 ~ 32VDC (带LED指示) A: 90 ~ 280VAC
负载电压规格	240: 48~280V 380: 48~440V 480: 48~530V
负载电压类型	A: 交流
负载电流	40: 40A 50: 50A 60: 60A 70: 70A 80: 80A 100: 100A
触发形式	Z: 过零型 P: 随机型
输出器件	S: SCR 反并联输出
工作状态指示	L: 带LED指示 无: 不带LED指示
客户特性号 (当客户存在特殊需求时使用)	例如: (555)表示符合RoHS产品

备注: 我司HFS34为环保产品, 订货时请标记相应特性号 (555)。

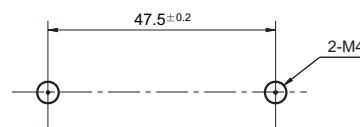
外形图、接线图、安装孔尺寸

单位: mm

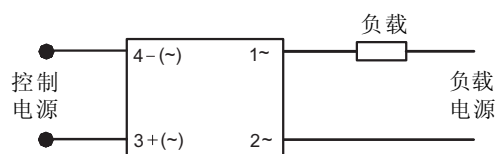
外形图



安装孔尺寸

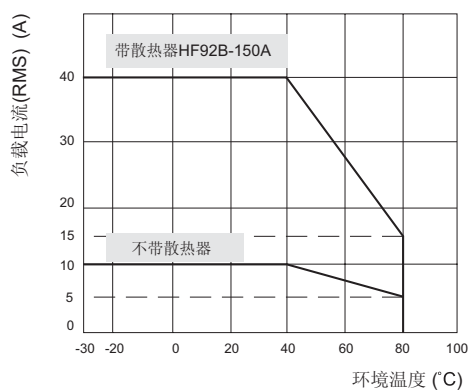


接线图



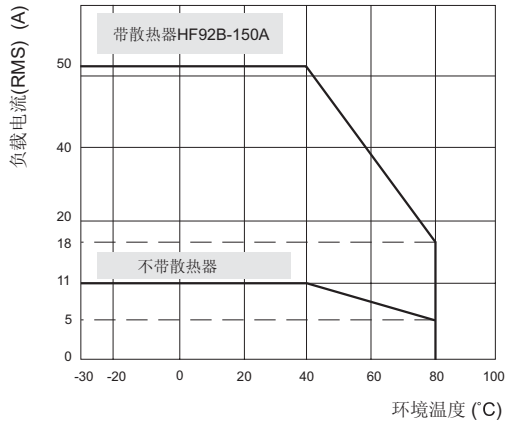
性能曲线图

最大负载电流与环境温度曲线 (40A)

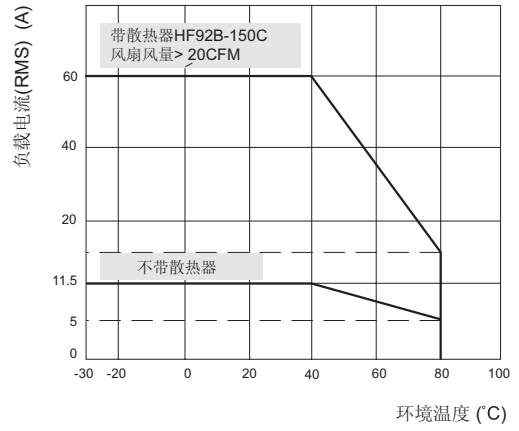


性能曲线图

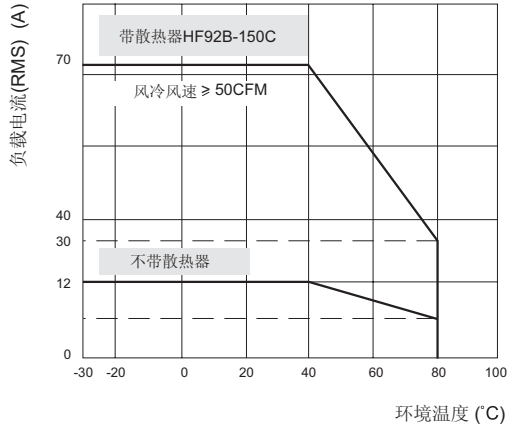
最大负载电流与环境温度曲线 (50A)



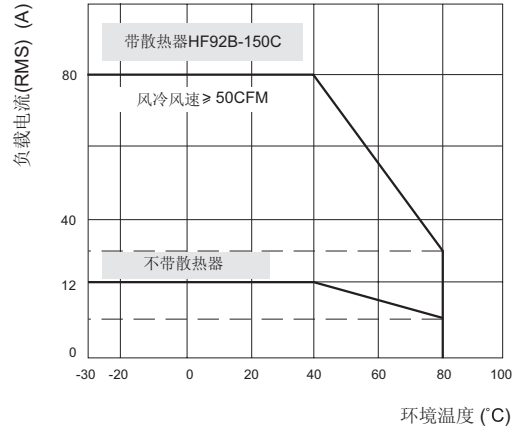
最大负载电流与环境温度曲线 (60A)



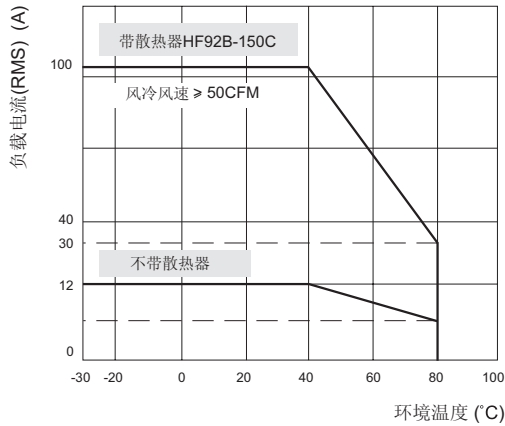
最大负载电流与环境温度曲线 (70A)



最大负载电流与环境温度曲线 (80A)



最大负载电流与环境温度曲线 (100A)



声明:

本产品规格书仅供客户使用时参考, 若有更改, 恕不另行通知。

对宏发而言, 不可能评定继电器在每个具体应用领域的所有性能参数要求, 因而客户应根据具体的使用条件选择与之相匹配的产品, 若有疑问, 请与宏发联系以便获取更多的技术支持。但产品选型责任仅由客户负责。

© 厦门宏发电声有限公司版权所有, 本公司保留所有权利。