



### 典型应用

散热器、车灯等延时控制

### 特性

- 一体化底座设计，结构稳定
- 采用成熟电路，性能稳定可靠
- 表面贴装技术，工艺先进

### 技术参数

额定工作电压	12VDC
工作电压范围	9VDC ~ 16VDC
额定负载	阻性负载: 15A 13.5VDC
延迟时间	9s ± 2s
电耐久性	1×10 <sup>5</sup> 次 (额定负载下)

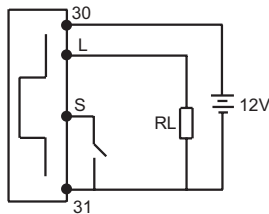
备注：当延时时间要求不同于上表时，请联系宏发以获得更多的技术支持。

温度范围	-40°C ~ 85°C
振动	10Hz ~ 200Hz 49m/s <sup>2</sup> (5g)
冲击	196m/s <sup>2</sup> (20g)
重量	约40g
机械性能	外壳保持力: (拉和压) ≥ 250N 引出脚保持力: (拉和压) ≥ 110N

### 外形图、接线图、引出脚位图

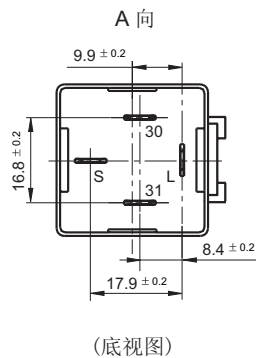
单位: mm

接线图

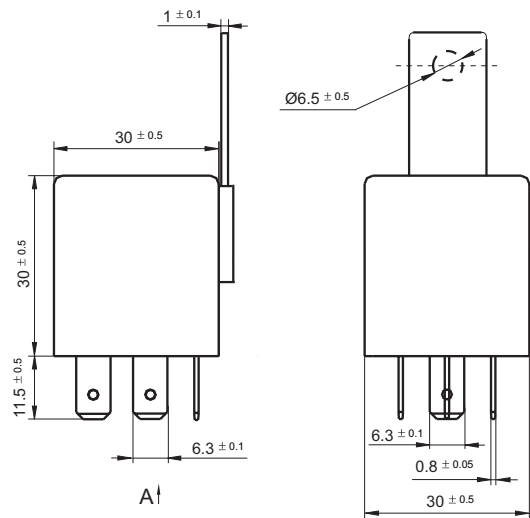


- 1、如左侧接线图所示，JA3503A产品的30脚接电源正极，31脚接电池负极，S脚接开关，L脚接负载。
- 2、当S脚得到低电平(0VDC~1.2VDC)后，内部电磁继电器触点闭合，L脚和30脚之间导通，当S脚失去低电平触发信号后延时9s±2s，之后L脚和30脚断开，具体如控制时序图所示。
- 3、S脚的低电平触发时间应不小于0.3s。

引出脚位图



外形图



宏发继电器

ISO9001、ISO/TS16949、ISO14001、OHSAS18001认证企业

2007 Rev. 1.00