



认证中



### 特性

- 磁保持继电器
- 100A触点切换能力
- 负载高达27.7kVA
- 抗冲击、抗振能力强
- 触点与线圈间介质耐压4kV
- 可提供带微动开关安装板产品
- 环保产品 (符合RoHS)
- 外形尺寸: (60.0 x 40.0 x 21.0) mm

### 触点参数

触点形式	1H
接触压降 <sup>(1)</sup>	典型值: 50mV(10A下测量) 最大值: 250mV(10A下测量)
触点材料	AgSnO <sub>2</sub> , AgCdO
触点负载(阻性)	100A 277VAC/28VDC 20000次
最大切换电压	440VAC
最大切换电流	100A
最大切换功率	27700VA / 2800W
机械耐久性	1 x 10 <sup>5</sup> 次
电耐久性	2 x 10 <sup>4</sup> 次

备注: (1) 该项在25°C, 100%额定电压激励下测量所得; 也可表述为接触电阻最大值为50mΩ (1A 24VDC);  
(2) 上述值均为初始值。

### 性能参数

绝缘电阻	1000MΩ (500VDC)	
介质耐压	线圈与触点间	4000VAC 1 min
	断开触点间	2000VAC 1 min
爬电距离	8mm	
动作时间	≤20ms	
释放时间	≤20ms	
冲击	稳定性	100m/s <sup>2</sup>
	强度	1000m/s <sup>2</sup>
振动	10Hz ~ 55Hz 1.0mm 双振幅	
湿度	98% RH, 40°C	
温度范围	-40°C ~ 70°C	
引出端方式	印制板式和快连接式	
重量	约100g	
封装形式	防尘罩型	

### 线圈参数

额定线圈功率 单线圈: 2.4W; 双线圈: 4.8W

### 线圈规格表

额定电压 (VDC)	动作电压 (VDC)	脉冲宽度 (ms)	线圈电阻 x (1±10%) Ω	
6	4.8	200	单线圈	16
12	9.6	200		60
24	19.2	200		250
48	38.4	200		1000
6	4.8	200	双线圈	2 x 8
12	9.6	200		2 x 30
24	19.2	200		2 x 125
48	38.4	200		2 x 500

备注: 如需其他额定电压, 可特殊订货。

### 注意事项

- 1、磁保持继电器出厂状态为动作状态, 但因运输或继电器安装时受到冲击等因素的影响, 可能会变为复归状态, 因而使用时(电源接入时)请根据需要重新将其设置为动作状态或复归状态;
- 2、为了确保磁保持继电器动作或复归, 施加到线圈上的激励电压须达到额定电压, 脉冲宽度须大于动作或复归时间的5倍; 不要同时向动作线圈和复归线圈电压施加电压; 不要长时间(大于1分钟)向线圈施加电压;
- 3、不带软铜编线的磁保持继电器负载引出脚不能焊锡, 不能随意扳动, 且不能同时刚性固定两个引出脚。



宏发继电器

ISO9001、ISO/TS16949、ISO14001、OHSAS18001 认证企业

2007 Rev. 1.00

## 订货标记示例

JE22		-A /	12	-H	1	L	T	B	-2	1	-R (XXX)
继电器型号											
系列代号	A: A型触点引出 B: B型触点引出 C: C型触点引出										
线圈电压	6, 12, 24, 48VDC										
触点形式	H: 一组常开										
线圈引出脚	1: 1型线圈引出脚      2: 2型线圈引出脚										
线圈功耗 <sup>(1)</sup>	L: 灵敏型      无: 标准型										
触点材料	T: AgSnO <sub>2</sub> 无: AgCdO										
绝缘等级	B: B级      F: F级										
线圈形式	1: 单线圈      2: 双线圈										
安装板形式	1: 没有微动开关安装板      2: 有微动开关安装板										
极性特点	R: 反极性      无: 正极性										

客户特性号<sup>(2)</sup> (当客户存在特殊需求时使用) 例如: 551表示符合RoHS(触点含镉), 555表示符合RoHS(触点不含镉)

备注: (1) 选用灵敏型时请客户提出功耗要求;

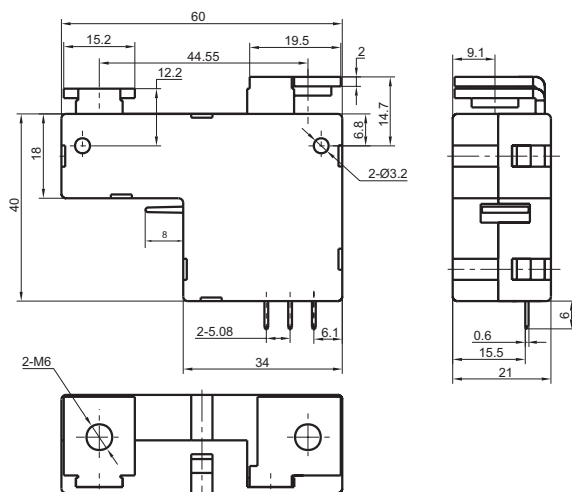
(2) 我司该产品为环保产品, 订货时请标记相应特性号, 551表示符合RoHS(触点含镉), 555表示符合RoHS(触点不含镉)。

## 外形图、接线图、安装孔尺寸

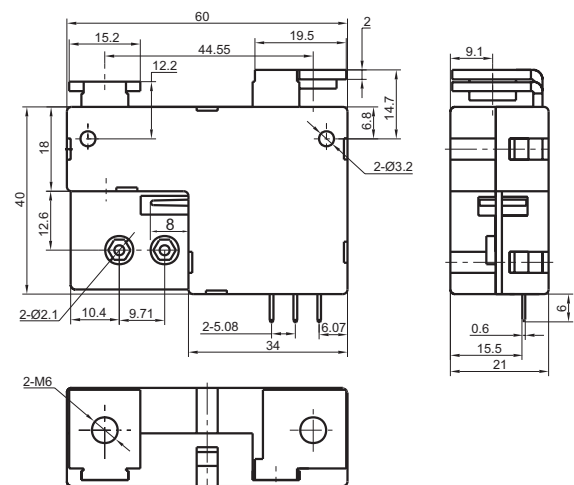
单位: mm

### 外形图

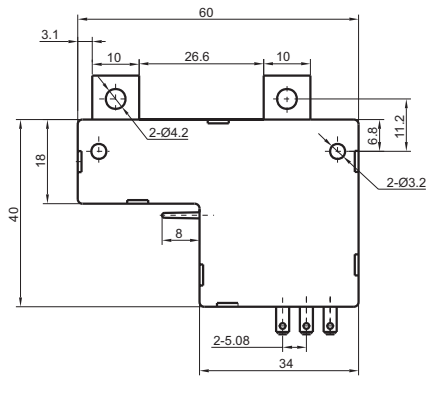
A型触点引出、没有微动开关安装板



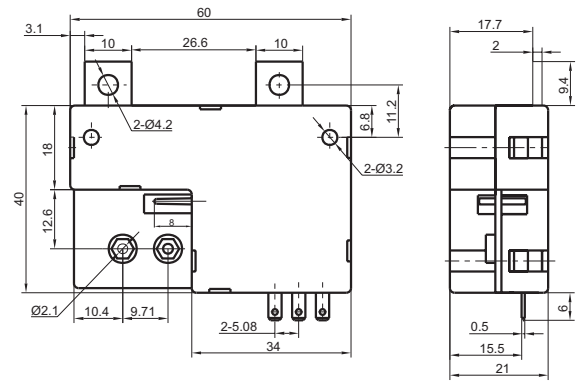
A型触点引出、有微动开关安装板



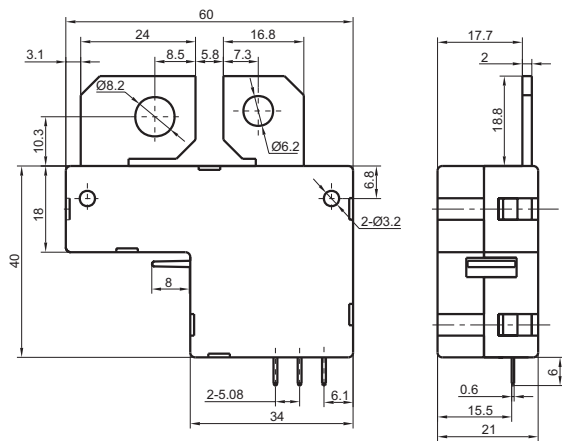
B 型触点引出、没有微动开关安装板



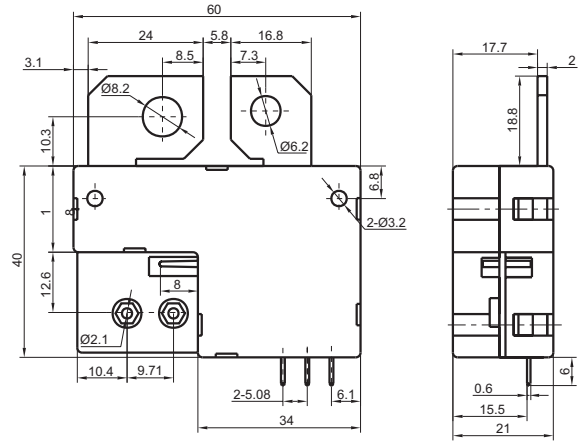
B 型触点引出、有微动开关安装板



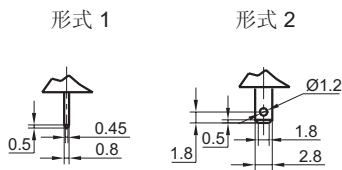
C 型触点引出、没有微动开关安装板



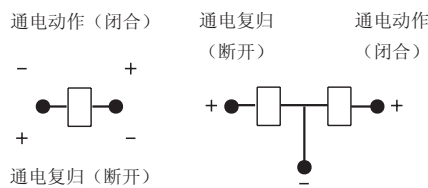
C 型触点引出、有微动开关安装板



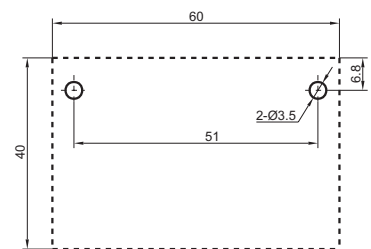
线圈引出脚



线圈接线图



安装孔尺寸



备注: (1) 产品部分外形尺寸未注明尺寸公差, 当外形尺寸 $\leq 1\text{mm}$ , 公差为 $\pm 0.2\text{mm}$ ; 当外形尺寸在 $1 \sim 5\text{mm}$ 之间时, 公差为 $\pm 0.3\text{mm}$ ; 当外形尺寸 $> 5\text{mm}$ , 公差为 $\pm 0.4\text{mm}$ ;  
(2) 安装孔尺寸中未注尺寸公差的均为 $\pm 0.1\text{mm}$ 。

声明:

本产品规格书仅供客户使用时参考, 若有更改, 恕不另行通知。  
对宏发而言, 不可能评定继电器在每个具体应用领域的所有性能参数要求, 因而客户应根据具体的使用条件选择与之相匹配的产品, 若有疑问, 请与宏发联系以便获取更多的技术支持。但产品选型责任仅由客户负责。

© 厦门宏发电声有限公司版权所有, 本公司保留所有权利。