

JRC-200MC (HF9210) 1/5晶体罩有可靠性指标的密封电磁继电器



特 性

- 失效率等级可达M级
- 负载可达2A, 28Vd.c.
- 环境适应能力强
- 高纯氮气保护
- 可供带二极管型产品

环境适应性

| 等级代号 | I | II | III |
|--------|--|--|--|
| 环境温度 | -55°C ~ +85°C | -65°C ~ +125°C | -65°C ~ +125°C |
| 相对湿度 | 98%, +40°C | | |
| 低气压 | 58.53kPa | 4.4kPa | 4.4kPa |
| 振动 | 频率范围 | 10Hz ~ 2000Hz | 10Hz ~ 2000Hz |
| | 加速度 | 147m/s ² | 196m/s ² |
| 冲击 | 490m/s ² | 735m/s ² | 980m/s ² |
| 加速度 | 147m/s ² | 735m/s ² | 980m/s ² |
| 随机振动 | 10(m/s ²) ² /Hz | 20(m/s ²) ² /Hz | 40(m/s ²) ² /Hz |
| 产品符合标准 | GJB1042A-2002 MIL-R-5757 | | GJB65B-99 MIL-R-39016 |

触点参数

| 等级代号 | I | II | III |
|------------|------|---------|---------|
| 触点形式 | 2Z | | |
| 触点材料 | 银合金 | 银合金, 镀金 | 银合金, 镀金 |
| 接触电阻(max.) | 初始值 | 50mΩ | |
| | 寿命后 | 150mΩ | |
| 失效率等级 | L、M级 | | |

触点负载表

| 等级代号 | 触点负载 | 负载类型 | 电气寿命(min.) |
|------|--------------------|------|-------------------------|
| I | 1.0A 28Vd.c. | 阻性 | 1 × 10 ⁵ 次 |
| | 2.0A 28Vd.c. | 阻性 | 0.5 × 10 ⁵ 次 |
| II | 1.0A 28Vd.c. | 阻性 | 1 × 10 ⁵ 次 |
| | 0.125A 115Va.c. | 阻性 | 1 × 10 ⁵ 次 |
| | 0.3A 28Vd.c. 200mH | 感性 | 1 × 10 ⁵ 次 |
| | 0.1A 28Vd.c. | 灯负载 | 1 × 10 ⁵ 次 |
| | 2.0A 28Vd.c. | 阻性 | 0.5 × 10 ⁵ 次 |
| III | 1.0A 28Vd.c. | 阻性 | 1 × 10 ⁵ 次 |
| | 0.125A 115Va.c. | 阻性 | 1 × 10 ⁵ 次 |
| | 0.3A 28Vd.c. 200mH | 感性 | 1 × 10 ⁵ 次 |
| | 0.1A 28Vd.c. | 灯负载 | 1 × 10 ⁵ 次 |
| | 50μA 50mVd.c. | 低电平 | 1 × 10 ⁵ 次 |
| | | | |



宏发继电器

GJB9001A、ISO9001、ISO/TS16949、ISO14001、OHSAS18001 认证企业

2007 Rev. 1.00

性能参数

| 等级代号 | I | II | III |
|------------------------|-------------------------|--|--|
| 绝缘电阻(min.) | 1000MΩ (@ 500Vd.c.) | 10000MΩ (@ 500Vd.c.) | 10000MΩ (@ 500Vd.c.) |
| 介质耐压(min.) (正常条件下) | 断开触点间 | 500Vr.m.s. | 500Vr.m.s. |
| | 触点与线圈间 | 500Vr.m.s. | 750Vr.m.s. |
| | 触点与外壳间 | 500Vr.m.s. | 750Vr.m.s. |
| | 触点组间 | 500Vr.m.s. | 750Vr.m.s. |
| | 线圈与外壳间 | 500Vr.m.s. | 500Vr.m.s. |
| 介质耐压(min.) (低气压条件下) | 300Vr.m.s. | 350Vr.m.s. | 350Vr.m.s. |
| 泄漏率 | 1 Pa·cm ³ /s | 1 x 10 ⁻² Pa·cm ³ /s | 1 x 10 ⁻³ Pa·cm ³ /s |
| 动作时间(max.) | 6ms | 4ms | 4ms |
| 释放时间(max.) | | | 4ms |
| 安装方式 | | | 见安装尺寸图 |
| 引出端方式 | | | 印制板式 |
| 工作位置 | | | 任意 |
| 重量 | | | 4.8g |

线圈参数

| | |
|--------|-------|
| 额定线圈功率 | 0.69W |
|--------|-------|

线圈规格表

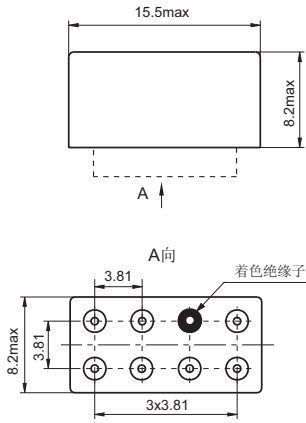
| 线圈电压 | | 25°C条件下 | | | | | 整个温度范围 | | |
|------|-----|----------|---------|----------|----------|--------------|----------|---------|----------|
| 额定电压 | 最大值 | 动作电压max. | | 保持电压max. | 释放电压min. | 线圈电阻(±10%) Ω | 动作电压max. | | 释放电压min. |
| | | I | II, III | | | | I | II, III | |
| 5 | 7 | 3.0 | 2.4 | 1.45 | 0.26 | 44 | 3.7 | 3.3 | 0.16 |
| 6 | 8 | 3.6 | 2.7 | 1.60 | 0.30 | 56 | 4.5 | 3.8 | 0.18 |
| 9 | 12 | 5.4 | 4.4 | 2.60 | 0.50 | 140 | 6.8 | 6.0 | 0.30 |
| 12 | 16 | 7.2 | 5.4 | 3.20 | 0.60 | 210 | 9.0 | 7.4 | 0.36 |
| 18 | 24 | 10.8 | 9.5 | 5.60 | 1.00 | 650 | 13.5 | 12.8 | 0.60 |
| 27 | 35 | 16.2 | 13.5 | 8.10 | 1.50 | 1350 | 20.2 | 18.0 | 0.90 |
| 36 | 46 | 21.6 | 17.1 | 13.70 | 1.90 | 2245 | 27.0 | 23.0 | 1.20 |

注：可根据用户要求提供各种线圈电压规格。

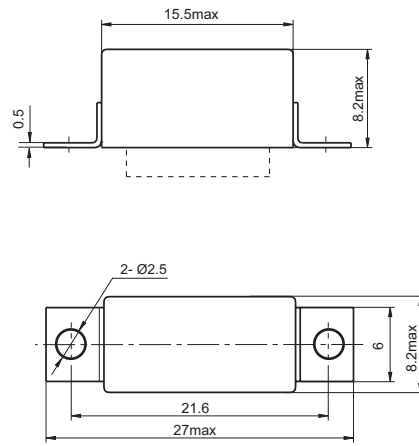
订货标记示例

| | | | | | | |
|-------|-----------------------------------|------|---|---|---|---|
| 继电器型号 | JRC-200MC | -012 | M | 0 | 1 | I |
| 线圈电压 | 5、6、9、12、18、27、36Vd.c. | | | | | |
| 失效率等级 | L: 失效率L级 M: 失效率M级 无: 无失效率等级 | | | | | |
| 安装方式 | 0、1、2、3 (见安装尺寸图) | | | | | |
| 引出端方式 | 1、3、4 (见引出端图示) | | | | | |
| 等级代号 | I: I级产品 II: II级产品 无: III级产品 | | | | | |

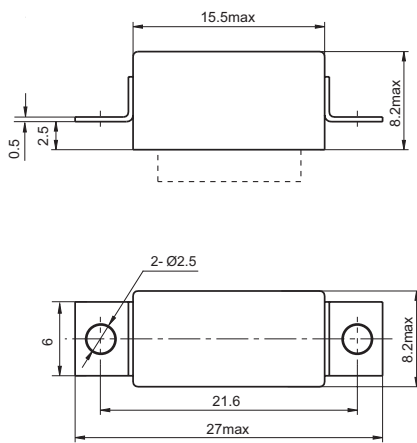
安装方式 0



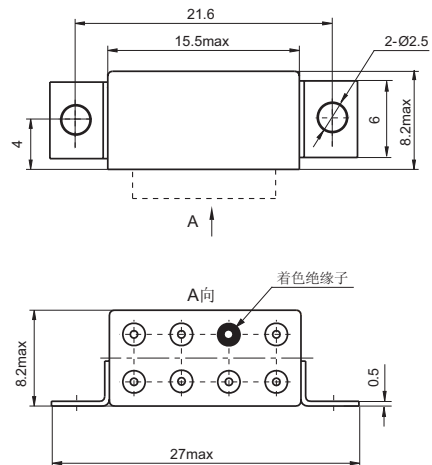
安装方式 1



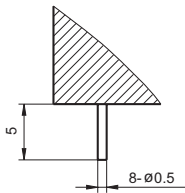
安装方式 2



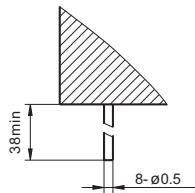
安装方式 3



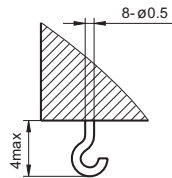
引出端方式 1



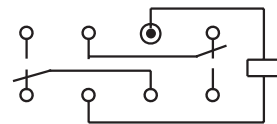
引出端方式 3



引出端方式 4



接线图 (底视图)



声明:

本产品规格书仅供客户使用时参考,若有更改,恕不另行通知。
对宏发而言,不可能评定继电器在每个具体应用场合的所有性能参数要求,因而客户应根据具体的使用条件选择适用的产品,若有疑问,请与宏发联系,以便获取更多的技术支持。但产品选型责任仅由客户负责。